

## Batterie

### Batterie Acustiche

#### Dixon - Artisan

POD-952P

€ 2.178,00



Batteria acustica serie Artisan - Fusti in acciaio laccato a 6 strati 5.7 mm "superior quality" - Composta da: Cassa 18x22", Tom 8x10", 9x12", 12x14", Rullante 5,5x14" - Cerchi "power" 2,3 mm - Supporto Tom alla cassa incluso (PST-K 952) - Colori: Amber burst (AM), Ocean Blue (OB), Wine Red (WR), Emerald Mist (ED).

### Rullanti

#### Chris Brady

PDS9603CBRG

413,42



Rullante 6x13" - Serie Artisan Rose Gum, Chris Brady Collector's edition - cerchi DIE-CAST - finitura Natural - Tendicordiera DUNNETT.

PDS9554CBRG

413,42



Rullante 5,5x14" - Serie Artisan Rose Gum, Chris Brady Collector's edition - cerchi DIE-CAST - finitura Natural - Tendicordiera DUNNETT.

#### ESAURITO



Rullante in acciaio cromato - 5,5" x 14" - 6 tiranti.

#### ESAURITO



Rullante in acero naturale - 3,5" x 13" - 8 tiranti - Cerchi 2,3 mm.

PDS2034M

147,22



Rullante in acero naturale - 3,5" x 14" - 10 tiranti - Meccanica PDSM 20.

PDS2043M

140,16



Rullante in acero naturale - 4" x 13" - 10 tiranti - Cerchi 2,3 mm.

PDS2044M

147,22



Rullante in acero naturale - 4" x 14" - 10 tiranti - Cerchi 2,3 mm.

PDS4054M

184,53



Rullante in acero naturale - 5,5" x 14" - 10 tiranti - Cerchi 2,3 mm.

PDS4064M

€ 189,57



Rullante in acero naturale - 6,5" x 14" - 10 tiranti - Cerchi 2,3 mm.

PDS6134M

€ 181,50



Rullante in acero naturale - 3,5" x 14" - 10 tiranti - Cerchi 2,3 mm.

PDS9554BH-IM

€ 341,83



Rullante in betulla e avorio - 5,5" x 14" - Meccaniche cromate nere - Cerchi die-cast.

PDS9554BR-H

€ 374,09



Rullante in ottone martellato - 5,5" x 14" - Meccaniche cromate - Cerchi die-cast.

PDS9554BW-BK

€ 346,87



Rullante 5,5" x 14" - Meccaniche cromate - Cerchi die-cast - Finitura: nero.

PDS9554MP-PS

€ 327,71



Rullante in acero - 5" x 14" - Meccaniche cromate - Cerchi die-cast - Finitura: Pink Sparkle (PS).

PDS9504MP-EY

€ 433,58



Rullante in acero - 5" x 14" - Meccaniche dorate - Cerchi die-cast - Finitura: Ebony (nero).

PDS7554EB

€ 392,24



Rullante in acero / ebano - 5,5" X 14" - Meccaniche cromate - Cerchi die-cast.

PDS7554CPH

€ 401,32



Rullante in acero / canfora - 5,5" X 14" - Meccaniche cromate - Cerchi die-cast.








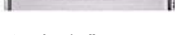

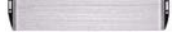
PDS7554MB

€ 540,47



Rullante in acero - 5,5" X 14" - Meccaniche cromate - Cerchi die-cast.

## Cordiere per rullanti

<b>PDSW016A</b>	<b>6,55</b>
	
Cordiera 16 fili - Per rullante 10".	
<b>PDSW020A</b>	<b>6,66</b>
	
Cordiera 20 fili - Per rullante da 10".	
<b>PDSW216A</b>	<b>6,35</b>
	
Cordiera 16 fili - Per rullante 12".	
<b>PDSW312A</b>	<b>6,15</b>
	
Cordiera 12 fili - Per rullante da 13".	
<b>PDSW316A</b>	<b>6,35</b>
	
Cordiera 16 fili - Per rullante da 13".	
<b>PDSW320A</b>	<b>6,55</b>
	
Cordiera 20 fili - Per rullante da 13".	
<b>PDSW412A</b>	<b>6,35</b>
	
Cordiera 12 fili - Per rullante da 14".	
<b>PDSW416A</b>	<b>6,55</b>
	
Cordiera 16 fili - Per rullante da 14".	
<b>PDSW420A</b>	<b>6,76</b>
	
Cordiera 20 fili - Per rullante da 14".	
<b>PDSW442A</b>	<b>15,13</b>
	
Cordiera 42 fili - Per rullante 14".	

## Meccaniche Tendicordiera e Agganci

<b>PDSB32</b>	<b>4,24</b>
	
Blocca cordiera.	
<b>PDSB51</b>	<b>5,24</b>
	
Blocca cordiera.	

PDSB50

11,29



Blocca cordiera con registro.

PDSB53

7,06



Blocca cordiera.

PDSM22

15,63



Meccanica per registro tensione cordiera.

PDSM33

17,14



Meccanica per registro tensione cordiera.

PDSM50

28,74



Meccanica per registro tensione cordiera.

## Hardware per Batterie

### Hardware Pack

#### Serie "Invader Linea 9270 Light"

##### ESAUrito

Hardware pack serie Invader 9270 composto da: supp. HI-Hat PSH9270, supp. rullante PS9270, supp. piatto diritto PSY9270, supp. piatto giraffa PSY9270S, pedale cassa singolo PP9270

#### Serie "700 Light"

**HW700PK** New **250,07**

Hardware pack serie 700 composto da: supp. HI-Hat HW700HH, supp. rullante HW700SS, supp. piatto diritto HW700CS, supp. piatto giraffa HW700BS, pedale cassa singolo HW700PS

#### Serie "Invader Linea 9280 Medium"

##### ESAUrito

Hardware pack serie Invader 9280 composto da: supp. HI-Hat PSH9280, supp. rullante PS9280, supp. piatto diritto PSY9280, supp. piatto giraffa PSY9280S, pedale cassa singolo PP9280

#### Serie "800 Medium"

**HW800PK** New **301,49**

Hardware pack serie 800 composto da: supp. HI-Hat HW800HH, supp. rullante HW800SS, supp. piatto diritto HW800CS, supp. piatto giraffa HW800BS, pedale cassa singolo HW800PS

#### Serie "Invader Linea 9290 Heavy"

**P-CP9290PK** New **393,25**

Hardware pack serie Invader 9290 composto da: supp. HI-Hat PSH9290, supp. rullante PS9290, supp. piatto diritto PSY9290, supp. piatto giraffa PSY9290S, pedale cassa singolo PP9290

#### Serie "900 Heavy"

**HW900PK** New **379,13**

Hardware pack serie 900 composto da: supp. HI-Hat HW900HH, supp. rullante HW900SS, supp. piatto diritto HW900CS, supp. piatto giraffa HW900BS, pedale cassa singolo HW900PS

## Seggiolini

PSN9901

35,29



Seggiolino regolabile in altezza a 6 posizioni - Base a montante singolo.

PSN9202K

151,25



Seggiolino per batteria e tastiera - Con schienalino - Regolabile in altezza con movimento rotatorio - Base a doppio montante - Seduta in vinile.

## Pedali per Cassa

PP501

24,70



Pedale singolo - Meccanica a catena.

PP920B

65,04



Pedale singolo - Meccanica a catena.

PP961

71,59

Pedale singolo - Meccanica a catena regolabile con guida dentata.

PP960

207,72



Pedale doppio - Meccanica a catena regolabile con guida dentata - Montato su piattaforma in metallo con base antiscivolo in gomma - Braccio di unione estendibile fino a 19".

### Serie "700 Light"

HW700PS

New

62,52

Pedale singolo - Battente a doppia superficie - Piastra base con puntali stabilizzatori - Trasmissione a catena singola regolabile tramite chiavetta.

## ESAURITO



Pedale doppio - Battente a doppia superficie - Barra di connessione con snodi in acciaio temperato - Piastra base stabilizzatrice anche sul secondo pedale - Trasmissione a catena singola regolabile con chiave per batteria.

### Serie "Invader Linea 9280 Medium"

PP9280

70,58



Pedale singolo - Battente a doppia superficie - Piastra base con puntali stabilizzatori - Sistema di trazione a catena singola su rotella dentata regolabile tramite chiavetta.

### Serie "800 Medium"

HW800PS

New

68,57

Pedale singolo - Battente a doppia superficie - Piastra base con puntali stabilizzatori - Sistema di trazione a catena singola su rotella dentata regolabile tramite chiavetta.

### Serie "Invader Linea 9280 Medium"

PP9280D

162,34



Pedale doppio - Battente a doppia superficie - Barra di connessione con snodi in acciaio temperato - Sistema di trazione a catena singola su rotella dentata regolabile con chiave per batteria.

## Serie "Invader Linea 9290 Heavy"

PP9290

88,73



Pedale singolo - Battente a doppia superficie - Piastra base con puntali stabilizzatori - Sistema di trazione a doppia catena regolabile tramite chiave - Angolo del battente regolabile.

## Serie "900 Heavy"

HW900PS

New

82,68

Pedale singolo - Battente a doppia superficie - Piastra base con puntali stabilizzatori - Sistema di trazione a doppia catena regolabile tramite chiave - Angolo del battente regolabile.

## Serie "Invader Linea 9290 Heavy"

PP9290D

188,56



Pedale doppio - Battente a doppia superficie - Barra di connessione con snodi in acciaio temperato - Sistema di trazione a catena doppia su rotella dentata regolabile con chiave per batteria - Barra centrale in alluminio con doppie viti di fissaggio ai lati.

PP990D

New

251,08



Pedale doppio - Battente a doppia superficie - Barra di connessione con snodi in acciaio temperato - Sistema di trazione a catena doppia su rotella dentata regolabile con chiave per batteria - Barra centrale in alluminio con doppie viti di fissaggio ai lati.

## Serie "BATTENTI"

PPB6

13,11



Battente per pedale rotondo con superficie in feltro.

PPBF1

15,13



Battente per pedale rotondo con superficie doppia (feltro/plastica).

PP-BSW

5,24



Bilanciere per battente.

## Supporti per Hi-Hat

### Serie "700 Light"

HW700HH

New

61,51

Supporto hi-hat - Montante doppio - Doppia cromatura - Regolazione in altezza con blocco a cerniera - Trazione diretta a doppia catena

### Serie "Invader Linea 9280 Medium"

PSH9280

76,63



Supporto hi-hat - Montante doppio - Doppia cromatura - Regolazione in altezza con blocco a cerniera e memoria scorrevole - Trazione diretta a doppia catena - Tensione regolabile con chiave batteria - base pressofusa rotante per posizionamento pedale

### Serie "800 Medium"

HW800HH

New

75,63

Supporto hi-hat - Montante doppio - Doppia cromatura - Regolazione in altezza con blocco a cerniera e memoria scorrevole - Trazione diretta a doppia catena - Tensione regolabile con chiave batteria - base pressofusa rotante per posizionamento pedale

### Serie "900 Heavy"

HW900HH

New

92,77

Supporto hi-hat - Trazione diretta a doppia catena - Tensione regolabile micrometricamente - Doppia cromatura - Montante doppio - Regolazione in altezza con blocco a cerniera e memoria scorrevole - Base pressofusa rotante per posizionamento del pedale.

### Serie "Accessori HI-hat"

PSHK7E

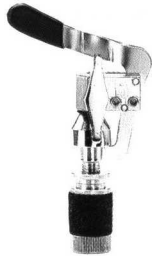
11,60



Sureclutch aggancio per piatto ultrasicuro - Per Hi - Hat (a doppia superficie di pressione).

PSHK7DSP

13,61



Terminale Hi - Hat Pronto Clutch: consente lo sblocco dei piatti del charleston con la semplice pressione di un dito ed il blocco con una maggiore pressione del piede sul pedale - In confezione blisterata.

PSHK7A

8,87



Blocchetto fermapiatto mobile per Hi - Hat con galletto pressofuso extra - robusto.

ESAUrito



Blocco di conversione da finale asta piatto a terminale Hi - Hat - In confezione blisterata.

## Supporti per piatto

### Serie "Invader Linea 9270 Light"

ESAUrito



Supporto piatto diritto - Telescopico a 2 sezioni - Inclinabile lungo a cremagliera - Montante doppio - Doppia cromatura - Regolazione in altezza con blocco a cerniera.

### Serie "700 Light"

HW700CS

New

42,35

Supporto piatto diritto - Telescopico a 2 sezioni - Inclinabile lungo a cremagliera - Montante doppio - Doppia cromatura - Regolazione in altezza con blocco a cerniera.

HW700BS

New

49,41

Supporto piatto a giraffa - Telescopico a 2 sezioni - Braccio a scomparsa - Montante doppio - Doppia cromatura - Regolazione in altezza con blocco a cerniera.

### Serie "800 Medium"

HW800CS

New

57,48

Supporto piatto diritto - Telescopico a 2 sezioni - Inclinabile lungo a cremagliera - Montante doppio - Doppia cromatura - Regolazione in altezza con blocco a cerniera.

HW800BS

New

62,52

Supporto piatto a giraffa - Telescopico a 3 sezioni - Braccio a scomparsa - Montante doppio - Doppia cromatura - Regolazione in altezza con blocco a cerniera.

### Serie "900 Heavy"

HW900CS

New

71,59

Supporto piatto diritto - Telescopico a 3 sezioni - Inclinabile lungo a cremagliera - Montante doppio - Doppia cromatura - Regolazione in altezza con blocco a cerniera.

### Serie "Invader Linea 9290 Heavy"

PSY9290S

92,77



Supporto piatto a giraffa - Telescopico a 3 sezioni - Braccio a scomparsa - Montante doppio - Doppia cromatura - Regolazione in altezza con blocco a cerniera.

### Serie "900 Heavy"

HW900BS

New

81,68

Supporto piatto a giraffa - Telescopico a 3 sezioni - Braccio a scomparsa - Montante doppio - Doppia cromatura - Regolazione in altezza con blocco a cerniera.

## Serie "9006"

PSY9006I

92,77



Supporto piatto a giraffa - Telescopico a 3 sezioni - Braccio a scomparsa - Montante doppio.

PSY9006L

92,77



Supporto piatto a giraffa - Telescopico a 3 sezioni - Montante doppio - Braccio con contrappeso.

## Serie "Reggi piatti"

PSYCSASP

31,26



Tubo terminale reggi piatto per 2 piatti sovrapposti - In confezione blisterata.

PYH970

41,34



Tubo terminale per asta reggi piatto - Per convertire un'asta diritta in asta a giraffa.

PYH275

34,79



Tubo terminale per asta reggi piatto - Per convertire un'asta diritta in asta a giraffa.

PYHCSP

32,77



Braccio reggi piatto - Completo di morsetto - In confezione blisterata.

## Supporti per rullante

### Serie "700 Light"

HW700SS

New

46,38

Supporto rullante - Doppia cromatura - Montante doppio - Regolazione in altezza con blocco a cerniera e inserto tubo scorrevole allineante - Cesto blocca rullante regolabile con cremagliera - Treppiede con gambe a doppia piattina.

### Serie "800 Medium"

HW800SS

New

59,49

Supporto rullante - Montante doppio - Doppia cromatura - Regolazione in altezza con blocco a cerniera.

### Serie "Invader Linea 9290 Heavy"

PSS9290

69,58



Supporto rullante - Inclinabile senza cremagliera - Montante doppio - Doppia cromatura - Regolazione in altezza con blocco a cerniera.

### Serie "900 Heavy"

HW900SS

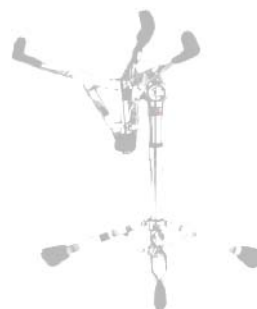
New

70,58

Supporto rullante - Inclinabile senza cremagliera - Montante doppio - Doppia cromatura - Regolazione in altezza con blocco a cerniera.

### Serie "9700"

ESAURITO



Supporto rullante - Montante doppio - Braccio telescopico - Inclinazione regolabile.

ESAURITO



## Serie "5601"

ESAURITO



Supporto rollante - Montante singolo.

## Supporti Per Tom

ESAURITO



Snodo per Tom con asta ad "L" di diametro 10,5 mm. - Agganciabile su tubi di qualsiasi diametro.

PDTH950C

32,27



Snodo per Tom con asta ad "L" di diametro 12,7 mm. - Agganciabile su tubi di qualsiasi diametro.

PDTH981A

28,23



Snodo per Tom con asta ad "L" di diametro 9,5 mm.

PDTH981B

29,24

Snodo per Tom con asta ad "L" di diametro 10,5 mm.

PDTH981C

29,24



Snodo per Tom con asta ad "L" di diametro 12,7 mm.

PST9804

98,82



Supporto per tom doppio a terra.

## Gambe e Piedini per Tamburi

Serie "Set"

PDZS4

49,41



Set di piedini telescopici ferma cassa - Completi di blocchetto alla cassa.

PDFS3

42,35



Set gambe per timpano a terra completo di blocchetti.

## Rack

PSO1800

191,58



Rack In tubolare cilindrico cromato - Asta frontale curva - Corredato di 4 attacchi per tamburi e/o aste.

PSO80

196,63



Rack In tubolare cilindrico cromato - Asta frontale curva - Gambe a "T" - Corredato di 4 attacchi per tamburi e/o aste.

PSO70

112,93



Ala completa per estensione laterale del rack - In tubolare cilindrico cromato corredato di 1 attacco per tamburo e/o asta - Gamba a "T".

PSO900

325,69



Rack completo per batteria - 2 bracci estensione ad angolo retto - In tubolare cilindrico cromato - Asta frontale diritta - Corredato di 6 attacchi per tamburi e/o aste.

**PSOB30B** 13,61



Barra per rack lunghezza 30".

**PSOB43B** 19,66

Barra per rack lunghezza 43".

**PSOB68B** 30,25

Barra per rack lunghezza 68".

**PAKL1831** 19,66



Morsetto universale per congiunzione ad incrocio di 2 tubi rack.

**PAKL1841** 7,97



Memoria scorrevole per tutti i morsetti.

**PAKL1842** 10,59



Morsetto giunto universale per 2 tubi rack.

**PAKL1825** 10,39



Morsetto universale per collegamento gamba ad asta.

**PAKL1828** 14,12



Morsetto universale per collegamento gamba a 'T'.

**PAKL-LB** 10,29



Braccio di collegamento gamba (per PSOB - 24).

**PAKL1845** 19,16



Morsetto universale per fissaggio componenti su rack (per tubi con diametro da 0,5" a 1,25").

## Accessori

### Per Batteristi

#### Serie "Portacenero"

**G-AT** 15,13



Portacenero con attacco a pinza.

#### Serie "Porta Lattina"

**G-SDH** 15,13



Portabevanda con attacco a pinza.

#### Serie "Porta Bacchette"

**PXH** 10,59



Porta bacchette in metallo con attacco a pinza.

#### Serie "Chiavi Accordatura"

**PAKE271** 2,02



Chiave per batteria Standard.

**PAKE266** 6,05

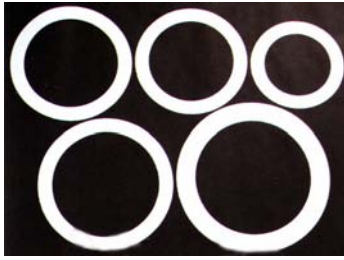


Chiave per batteria rapida con snodo.

## Sordine

PAMF15

14,62



Set di 5 anelli sordina. (10", 12", 13", 14", 16").

PAMF1623

11,39



Sordina esterna - Applicata al cerchio spinge contro la pelle tramite superficie stoppante quadrata.

## Cerchi per Grancassa

PKZ120

17,75



Cerchio per cassa 20".

PKZ122

18,65

Cerchio per cassa 22".

PKZ122M

67,56

Cerchio per cassa 22" - In acero naturale.

## Cerchi per Rullante Die-Cast

Serie "Battenti"

PKS514B-8CR

50,92



Cerchio per rullante 14" - Die - cast 8 fori - Parte battente.

PKS514B-10CR

51,43

Cerchio per rullante 14" - Die - cast 10 fori - Parte battente.

Serie "Risonanti"

PKS514S-10CR

51,43

Cerchio per rullante 14" - Die - cast 10 fori - Parte risonante.

## Cerchi per Tom e Rullante

Serie "Battenti"

PKT306-4

10,59



Cerchio per Tom 6" - Power Hoop - 4 fori.

PKT308

10,59

Cerchio per Tom 8" - Power Hoop - 4 fori.

PKT308-5

11,60

Cerchio per Tom 8" - Power Hoop - 5 fori.

PKT308-6

10,59

Cerchio per Tom 8" - Power Hoop - 6 fori.

PKT310

12,10

Cerchio per Tom 10" - Power Hoop - 6 fori.

PKT312

12,60

Cerchio per Tom/Rullante 12" - Power Hoop - 6 fori.

PKT312-8

12,60

Cerchio per Tom/Rullante 12" - power hoop - 8 fori.

PKT313

12,71

Cerchio per Tom/Rullante 13" - Power Hoop - 6 fori.

PKT313-8

12,71

Cerchio per Tom/Rullante 13" - power hoop - 8 fori.

PKT314

14,62

Cerchio per Tom/Rullante 14" - Power Hoop - 8 fori.

PKT314-10

13,11

Cerchio per Tom/Rullante 14" - power hoop - 10 fori.

PKT315

14,62

Cerchio per Tom/Rullante 15" - Power Hoop - 8 fori.

PKT316

14,12

Cerchio per Tom/Rullante 16" - Power Hoop - 8 fori.

PKT318-8

17,65

Cerchio per Tom/Rullante 18" - power hoop - 8 fori.

Serie "Risonanti"

PKS310-6

11,60

Cerchio per Rullante 10" - power hoop - 6 fori.

PKS312-6

12,60

Cerchio per Rullante 12" - power hoop - 6 fori.

PKS312-8

13,11

Cerchio per Rullante 12" - power hoop - 8 fori.

PKS313-8

14,12

Cerchio per Rullante 13" - power hoop - 8 fori.

PKS314

13,11

Cerchio per Rullante 14" - power hoop - 8 fori.

PKS314-10

13,11

Cerchio per Rullante 14" - Power Hoop - 10 fori.

## Blocchetti, graffe, viti, galletti

**PDSL1D** 5,04



Blocchetto per tiranti rullante modello Hayman.

**PDSL1M** 2,32



Blocchetto per tiranti rullante - "Mini" - Per rullanti di limitata profondità.

**PDTL1E** 3,88



Blocchetto per tom e rullante.

**PDZL1E** 4,34



Blocchetto per cassa.

**PDZC3A** 2,12



Graffa di fissaggio per cerchio cassa.

**PATS2B** 3,03



Vite di tensione a farfalla per cerchio cassa.

**PATS4Q** 1,01



Vite di tensione standard per cerchio cassa completa di rondella.

**PATS4H** 0,40



Vite di tensione - Completa di rondella - Lunghezza 30mm. - Conf. da 20 pz.

**PATS4J** 0,40

Vite di tensione - Completa di rondella - Lunghezza 35mm. - Conf. da 20 pz.

**PATS4C** 0,50

Vite di tensione - Completa di rondella - Lunghezza 42mm. - Conf. da 20 pz.

**PATS4B** 0,50

Vite di tensione - Completa di rondella - Lunghezza 52mm. - Conf. da 20 pz.

**PATS4F** 0,40

Vite di tensione - Completa di rondella - Lunghezza 26mm. - Conf. da 10 pz.

**PATS4E** 0,50

Vite di tensione - Completa di rondella - Lunghezza 58mm. - Conf. da 10 pz.

**PATS4A** 0,50

Vite di tensione - Completa di rondella - Lunghezza 65mm. - Conf. da 10 pz.

**PAWN13I** 1,51



Galletto femapiatto a forte pressione con tornitura per impedirne la caduta a terra.

**PAWN13A** 2,52



Galletto fermapiatto per stortino.

**PAWS9A** 1,51



Feltrino per hi - hat.

**PAWS9B** 1,01



Feltrino per piatto.

## Morsetti Multipli

PAKL174

33,28



Morsetto doppio universale ad attacco parallelo.

PAKL257

22,18



Morsetto doppio universale ad attacco parallelo.

ESaurITO



Morsetto doppio universale ad attacco parallelo.

## Pad Allenamento

ESaurITO

esaurito

PDP92

65,54



Pad da allenamento simulazione cassa - In caucciù.

PDP1511

52,43



Pad da allenamento singolo accordabile - con supporto.

Serie "Set"

PDP1535

247,04



Set di 5 pad da allenamento montati in rack - In gomma.

## Bacchette, Spazzole, Battenti

### Bacchette

PX5ARL

5,04



Bacchette 5A Dixon.

### Spazzole

PABR261

27,23



Spazzole telescopiche.

PABR262

25,21



Spazzole fisse.

## Piatti, Gong, Suoni

### Piatti per Batteria

PY114

24,20



Piatto 14".

### Gong

#### ESAURO

Gong 10" - Corredato di Supporto e Battente.

PRGN14

76,63

Gong 14" - Corredato di Supporto e Battente.

## Percussioni

### Piccole Percussioni

#### ESAURO

Set di 5 Rock Block (Tenore, Alto, Soprano, Basso, Baritono).

PRAB20

21,00

A-go-go bells bitonali - In acciaio - con fermo - Colore: Nero.

PRCA-P2

19,00

Nacchere montate su piano d'appoggio.

PRCL222

4,30

Coppia clave in legno Asiatico Ramin

#### ESAURO

Coppia di maracas - In plastica - Impugnatura In legno.

PRMR283

24,00

Coppia di maracas - In legno lavorato - Lunghezza: 9" - Colori assortiti.

PRRA245

31,00

Raganella - In legno - Meccanica in metallo.

PRSK5

9,50

Shaker in legno.

PRAG246

11,20



A-go-go In legno - con battente.

PRWB225L

7,00

Tick tone - In hardwood - Con battente.

PRWB224

5,00

Guiro - In legno - Con battente.

PRWBSS

18,00

Cym block con attacco - Piccolo.

PRWBSM

19,00

Cym block con attacco - Medio.

PRWB226L

7,70

Woodblock - In hardwood - con battente - Misura grande.

PRGU241

33,00

Mexican Guiro - In legno - Linea a pesce - con battente.

PDM-AS10

18,00

Jingle stick - 10 paia di piattini - In alluminio.

PDM-AS8H

21,50

Jingle stick - 8 paia di piattini - In alluminio per hi hat.

## Triangoli

<b>PRTR-5C</b>	<b>6,80</b>
Triangolo da 5" - Con battente.	
<b>PRTR-6C</b>	<b>8,00</b>
Triangolo da 6" - Con battente.	
<b>PRTR-8C</b>	<b>9,70</b>
Triangolo da 8" - Con battente.	
<b>PRTR-14</b>	<b>74,00</b>
Triangolo da 14" - in alluminio anodizzato color ottone - Con battente.	
<b>PRTRH1</b>	<b>5,50</b>
Supporto manuale per triangolo - In nylon - Impugnatura in pelle.	

## Tamburi a cornice

<b>PDM1014A</b>	<b>16,50</b>
Tamburello in alluminio - Diametro: 10" - 14 paia di piattini.	
<b>PDM1014M</b>	<b>11,00</b>
Tamburello in acero - Diametro: 10" - 14 paia di piattini.	
<b>PDM1016HM</b>	<b>13,00</b>
Tamburello a mezza luna - Diametro: 10" - 16 paia di piattini.	
<b>PDM1016ACH</b>	<b>19,50</b>
Tamburello - Diametro 10" - Pelle sintetica accordabile 16 paia di piattini.	
<b>PDM3008M</b>	<b>17,50</b>
Tamburello in acero - Diametro: 10" - Pelle sintetica accordabile 8 paia di piattini.	
<b>PDH208M</b>	<b>13,00</b>
Hand drum - Fusto in acero - Diametro 8" cm. 20.	
<b>PDH210M</b>	<b>14,50</b>
Hand drum - Fusto in acero - Diametro 10" cm. 25.	
<b>PDH212M</b>	<b>18,50</b>
Hand drum - Fusto in acero - Diametro 12" cm. 30.	
<b>PDH308M</b>	<b>15,50</b>



Hand drum - Fusto in acero - Pelle accordabile - Diametro 8" cm. 20.

<b>PDH310M</b>	<b>18,00</b>
Hand drum - Fusto in acero - Pelle accordabile - Diametro 10" cm. 25.	
<b>PDH312M</b>	<b>24,00</b>
Hand drum - Fusto in acero - Pelle accordabile - Diametro 12" cm. 30.	

## Campanacci

<b>PRCB904BK</b>	<b>14,50</b>
Campanaccio - Dimensioni: 11,5 cm. - Colore: Nero.	
<b>PRCB905BK</b>	<b>15,00</b>
Campanaccio - Dimensioni: 14,5 cm. - Colore: Nero.	
<b>PRCB906BK</b>	<b>15,50</b>
Campanaccio - Dimensioni: 17,4 cm. - Colore: Nero.	
<b>PRCB907BK</b>	<b>16,50</b>
Campanaccio - Dimensioni: 19 cm. - Colore: Nero.	
<b>PRCB909BK</b>	<b>18,00</b>
Campanaccio - Dimensioni: 24,15 cm. - Colore: Nero.	
<b>PSCB913</b>	<b>89,00</b>
Supporto per campanacci - In metallo cromato - Telescopico - Regolabile in altezza.	

## Bongo

<b>PDG136</b>	<b>62,00</b>
Bongo - In legno a spicchi - Pelli naturali e regolabili.	

## Roto Toms

<b>PDR680BK</b>	<b>261,00</b>
Set di Rototom 6" / 8" / 10" - Colore nero.	

## Supporti per Percussioni

<b>PSG761</b>	<b>39,00</b>
Supporto per bongo - Regolabile in altezza.	

## ESAURO



Supporto per bongo - In metallo cromato - Telescopico - Regolabile in altezza.

<b>PSK120</b>	<b>71,00</b>
Supporto per Congas - Doppio - Montante doppio - Tripod.	
<b>PSK110</b>	<b>97,00</b>
Supporto per Congas - Singolo - Modello "Cradle".	
<b>PSR890</b>	<b>86,00</b>
Trap Stand - Supporto multiuso.	
<b>PAKL-HM</b>	<b>9,00</b>
Piccolo supporto da conga/bongo e piccole percussioni.	

## ESAURO

Supporto quadruplo per percussioni - Attacco universale per asta - In confezione blisterata.

## ESAURO

Supporto singolo diritto per percussioni - Attacco universale per asta - In confezione blisterata.

## ESAURO

Supporto singolo a doppio angolo per percussioni - Attacco universale per asta - Confezionato singolarmente.

## ESAURO



Supporto singolo per piatto - Attacco universale per asta - In confezione blisterata.

## ESAURO

Supporto singolo per Wind Chimes - Attacco universale per asta - In confezione blisterata.

**PDMH169**

**12,50**

Supporto per tamburello.

**PRCBH-GSP**

**23,50**

Supporto singolo per percussioni con snodo - Attacco universale per asta - In confezione blisterata.

**PRCBH268R**

**8,50**

Supporto singolo per percussioni - Con attacco rapido al cerchio cassa ed aggancio ad "U" per campanaccio.

## Accessori

### ESAURO

Attacco per vite tirante conga o altro tondino di piccolo diametro, per campanaccio, temple - block o tamburello - Costituito da morsetto con scorrevole variabile e tondino di supporto da 3/8" (cm. 1). In confezione blisterata.

### ESAURO

Attacco al cerchio tamburo per piatto - Costituito da morsetto a ganascia regolabile e tondino di supporto da 3/8" (cm. 1) con stortino per piatto - Può essere montato ovunque sulla batteria - In confezione blisterata.

### ESAURO



Attacco al cerchio tamburo per microfono - Costituito da morsetto a ganascia regolabile e tondino di supporto con filettatura 5/8" (cm. 1,6) per vite portamicrofono - In confezione blisterata.

**PRCBH270SP**

**23,00**

Attacco al cerchio cassa per campanaccio - Costituito da un morsetto a leva per il cerchio - Scorrevole variabile per tondino di supporto - Permette il posizionamento di qualsiasi campanaccio in angolazione, altezza e distanza - In confezione blisterata.

**PRCB-PB**

**37,00**

Attacco campanaccio al Pedale.

## Chitarre, Bassi - Accessori

### Accessori per Chitarra e Basso

SGCP2

3,53



Capotasto per chitarra.

GTF1066

7,87



Diapason - In metallo.

SGPU33

24,20



Pick up aggiuntivo per chitarra acustica e classica regolazioni volume e tono - cavo jack-jack compreso.

SGPP1061

1,71



Corista singola nota (La) - In metallo cromato.

SGPP1063

7,87



Corista 6 note - In metallo cromato.

### Tracolle per Chitarre e Bassi

SGKR01

4,84



Tracolla in tessuto lavorato - per chitarra classica.

### Custodie per Chitarra e Basso

9G5I F+IC



Custodia morbida per chitarra elettrica - In tessuto - Water Proof - Resistente al calore - Di design innovativo - Imbottitura 15 mm - Ampie tasche esterne - Con tracolla standard e a zaino.

SCG-MB1

35,29



Custodia morbida per basso elettrico - In tessuto - Water Proof - Resistente al calore - Di design innovativo - Imbottitura 15 mm - Ampie tasche esterne - Con tracolla standard e a zaino.

## Meccaniche - Chiavi Tendicorde

SKG336

18,15



Meccanica tendicorde per chitarra per corde in nylon - 3 chiavi in linea - Confez. da 2 (dx sx).

SKG350

7,56



Meccanica tendicorde per chitarra per corde in nylon - 3 chiavi in linea - Confez. da 2 (dx sx).

SKG352

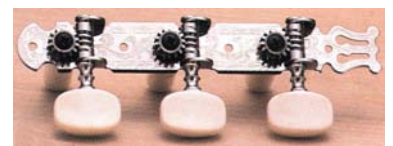
7,56



Meccanica tendicorde per chitarra per corde in nylon - 3 chiavi in linea - Confez. da 2 (dx sx).

SKG354

8,57



Meccanica tendicorde per chitarra per corde in nylon - 3 chiavi in linea - Confez. da 2 (dx sx).

SKG356

9,58



Meccanica tendicorde per chitarra per corde in nylon - 3 chiavi in linea - Confez. da 2 (dx sx).

SKG358

14,62



Meccanica tendicorde per chitarra per corde in nylon - 3 chiavi in linea - Confez. da 2 (dx sx).

SKG360

New

15,13

Meccanica tendicorde per chitarra per corde in nylon - 3 chiavi in linea - Confez. da 2 (dx sx).

SKG364

7,87



Meccanica tendicorde per chitarra per corde in nylon - Singola - Confez. da 6 (3 dx 3 sx).

SKG374

10,08



Meccanica tendicorde per chitarra per corde in nylon - 3 chiavi in linea - Confez. da 2 (dx sx).

SKG376

10,08



Meccanica tendicorde per chitarra per corde in nylon - 3 chiavi in linea - Confez. da 2 (dx sx).

SKG392

14,62



Meccanica tendicorde per chitarra per corde in nylon - 3 chiavi in linea - Confez. da 2.

SKG394

New

13,61

Meccanica tendicorde per chitarra per corde in nylon - 3 chiavi in linea - Confez. da 2.

SKG339NK

22,18



Meccanica tendicorde per chitarra per corde in acciaio - Singola - In nickel - Confez. da 6 (3 dx 3 sx).

SKG341CR

25,21



Meccanica tendicorde per chitarra per corde in acciaio - Singola - Cromata - Confez. da 6 (3 dx 3 sx).

**SKG342CR****24,20**

Meccanica tendicorde per chitarra per corde in acciaio - Singola - Cromata - Confez. da 6 (3 dx 3 sx).

**SKG642CR****24,20**

Meccanica tendicorde per chitarra per corde in acciaio - Singola - Cromata - Confez. da 6 - 6 chiavi in linea.

**SKG345CR****24,20**

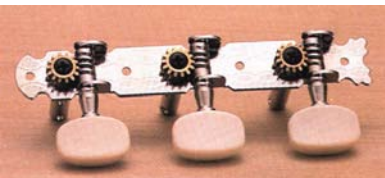
Meccanica tendicorde per chitarra per corde in acciaio - Singola - Cromata - Confez. da 6 (3 dx 3 sx).

**SKG645CR****24,20**

Meccanica tendicorde per chitarra per corde in acciaio - Singola - Cromata - Confez. da 6 - 6 chiavi in linea.

**SKG648NK****23,70**

Meccanica tendicorde per chitarra per corde in acciaio - Singola - Cromata - Confez. da 6 - 6 chiavi in linea.

**SKG351****6,55**

Meccanica tendicorde per chitarra per corde in acciaio - 3 chiavi in linea - Confez. da 2 (dx sx).

**SKG353****7,06**

Meccanica tendicorde per chitarra per corde in acciaio - Singola - Confez. da 6 (3 dx 3 sx).

**SKG355****11,09**

Meccanica tendicorde per chitarra per corde in acciaio - 3 chiavi in linea - Confez. da 2 (dx sx).

**SKG363CR****13,61**

Meccanica tendicorde per chitarra per corde in acciaio - Singola - Cromata - Confez. da 6 (3 dx 3 sx).

**SKG663CR****13,61**

Meccanica tendicorde per chitarra per corde in acciaio - Singola - Cromata - Confez. da 6 - 6 chiavi in linea.

**SKG668****7,66**

Meccanica tendicorde per chitarra per corde in acciaio - 6 chiavi in linea - Confez. da 1.

**SKG668P****13,11**

Meccanica tendicorde per chitarra per corde in acciaio - 6 chiavi in linea - Confez. da 2.

**SKG371CR****24,20**

Meccanica tendicorde per chitarra per corde in acciaio - Singola - Cromata - Confez. da 6 (3 dx 3 sx).

**SKG243CR****33,28**

Meccanica tendicorde per basso elettrico - Singola - 2 chiavi in linea - Cromata - Confez. da 4 pz (2 dx 2sx).

**SKG243BK****50,42**

Meccanica tendicorde per basso elettrico - Singola - 2 chiavi in linea - Nera - Confez. da 4 pz (2 dx 2sx).

**SKG443GD****54,45**

Meccanica tendicorde per basso elettrico - Singola - Dorata - Confez da 4 pz.

**SKG275CR**

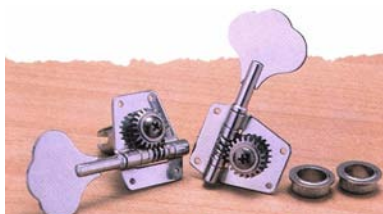
**34,28**



Meccanica tendicorde per basso elettrico - Singola - 2 chiavi in linea - Cromata - Confez. da 4 pz. (2 dx 2sx).

**SKG475CR**

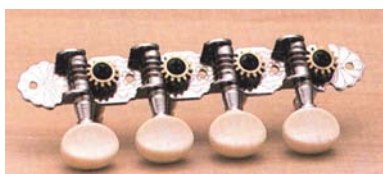
**34,28**



Meccanica tendicorde per basso elettrico - Singola - 4 chiavi in linea - Cromata - Confez. da 4 pz.

**SKM482**

**7,76**



Meccanica tendicorde per mandolino - 4 chiavi in linea - Confez. da 2 pz.

**SKM483**

**18,15**



Meccanica tendicorde per mandolino - 4 chiavi in linea - Confez. da 2 pz.

**SKABN-5CR**

**1,06**



Pomello per meccanica per chitarra - Cromato.

**SKABN-10**

**1,11**



Pomello per meccanica per chitarra - Cromato.

**SKABN-11**

**1,11**



Pomello per meccanica per chitarra - Cromato.

**SKABN-12**

**1,11**



Pomello per meccanica per chitarra - Cromato.

**SKABN-13**

**1,11**



Pomello per meccanica per chitarra - Cromato.

**SKABN-14CR**

**1,71**



Pomello per meccanica per chitarra - Cromato.

**SKABN-15CR**

**2,62**



Pomello per meccanica per basso - Cromato.

**SKABN-16**

**3,73**



Pomello per meccanica per chitarra - Madreperlato.

**SKABN-17**

**3,93**



Pomello per meccanica per chitarra - Ambrato.

**SKABN-18**

**3,73**



Pomello per meccanica per chitarra - Madreperlato.

**SKABN-19**

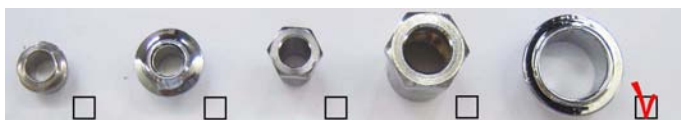
**3,93**



Pomello per meccanica per chitarra - Ambrato.

**SKABU34CR**

**1,51**



Nottolino per meccanica - cromato.

**SKABU34BK**

**2,32**



Nottolino per meccanica - nero.

**SKABU34GD**

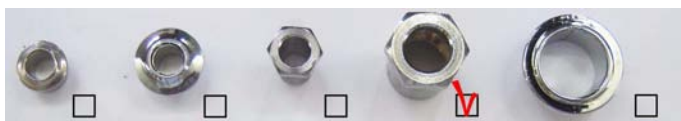
**2,72**



Nottolino per meccanica - dorato.

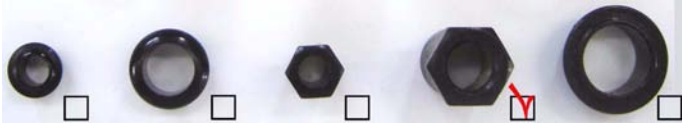
**SKABU32CR**

**1,51**



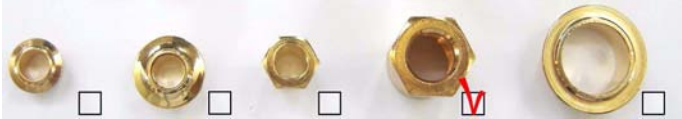
Nottolino per meccanica - cromato.

**SKABU32BK** 2,32



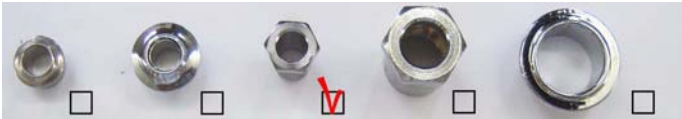
Nottolino per meccanica - nero.

**SKABU32GD** 2,42



Nottolino per meccanica - dorato.

**SKABU20CR** 0,50



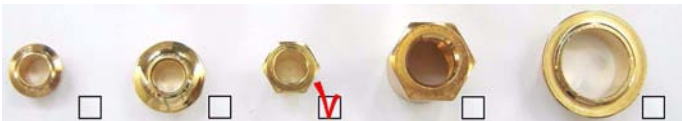
Nottolino per meccanica - cromato.

**SKABU20BK** 0,76



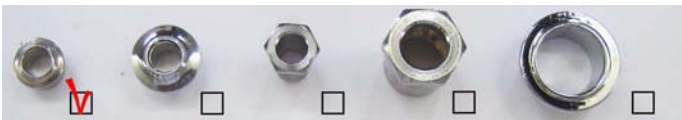
Nottolino per meccanica - nero.

**SKABU20GD** 0,76



Nottolino per meccanica - dorato.

**SKABU33NK** 0,71



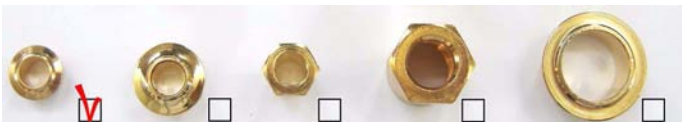
Nottolino per meccanica - nickelato.

**SKABU33BK** 1,11



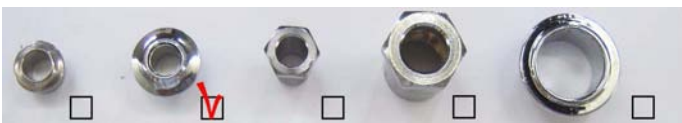
Nottolino per meccanica - nero.

**SKABU33GD** 1,31



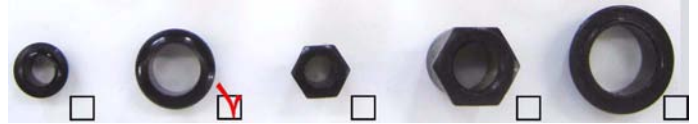
Nottolino per meccanica - dorato.

**SKABU10CR** 0,25



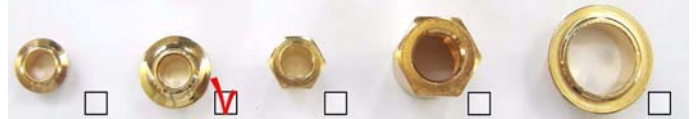
Nottolino per meccanica - cromato.

**SKABU11BK** 0,50



Nottolino per meccanica - nero.

**SKABU10GD** 0,71



Nottolino per meccanica - dorato.

**SGJC-61CR** 2,92



Piastra portajack incavata (a vaschetta) - Cromata.

**SGJC-61GD** 4,54

Piastra portajack incavata (a vaschetta) - Dorata.

**SGJC-60CR** 2,02



Piastra portajack ovale e curvata - Cromata.

**SGJC-60BK** 2,72



Piastra portajack ovale e curvata - Nera.

**SGJC-60GD** 3,33



Piastra portajack ovale e curvata - Dorata.

**SGGB11CR** 12,00

Ponte per basso - Cromato - Skin pack.

**SGGB22CR** 19,16



Ponte tremolo per chitarra elettrica - Cromato - Skin pack.

**SGGK-31CR** 3,03

Manopola controllo per chitarra e/o basso - In metallo godronato - Stile Precision - Cromata.

**SGGK-31BK** 3,53

Manopola controllo per chitarra e/o basso - In metallo godronato - Stile Precision - Nera.

**SGGK-31GD** 4,24

Manopola controllo per chitarra e/o basso - In metallo godronato - Stile Precision - Dorata.

**SGNP-41CR** 2,87

Piastra di fissaggio manico - body per chitarra elettrica - cm: 4,8x6,4 - Cromata.

**SGNP-41GD** 4,84

Piastra di fissaggio manico - body per chitarra elettrica - cm: 4,8x6,4 - Dorata.

**SGNP-42CR** 3,13

Piastra di fissaggio manico - body per chitarra elettrica - cm: 5x8 - Cromata.

**SGNP-42BK** 4,34

Piastra di fissaggio manico - body per chitarra elettrica - cm: 5x8 - Nera.

**SGNP-42GD** 5,45

Piastra di fissaggio manico - body per chitarra elettrica - cm: 5x8 - Dorata.

## Supporti per Chitarre

**SSG-AHC** 9,98



Supporto a parete (brevetto Dixon) - Braccetto di supporto angolato - Posizione regolabile (3 diverse possibilità).

**SSG-AHS** 9,58



Supporto a parete (brevetto Dixon) - Braccetto di supporto diritto - Posizione regolabile (3 diverse possibilità).

### Serie "Mantis"

**SSG-MS-BK** 19,16



Supporto per chitarra Singolo - Innovativo sistema di bloccaggio palette (brevetto Dixon) - Gambe in acciaio - Colore: nero.

**SSG1012** 22,18



Supporto per chitarra Singolo - Con supporto manico regolabile in altezza.

**SSG1100** 11,70



Poggiapiede per chitarra - In metallo - con pedana in gomma.

**SSG2000** 19,16



Supporto per chitarra e/o basso elettrico - A 3 gambe.

**SSG2035** 22,69



Supporto per chitarra e/o basso elettrico - A 2 gambe con piedi a "T" pieghevoli.

**Varie - Accessori****Supporti Vari**

WSB1036

25,21



Supporto per Trombone.

PSZ-90

105,88



Supporto per grancassa di qualsiasi dimensione e peso - Regolabile in altezza.

WSR1013

12,60

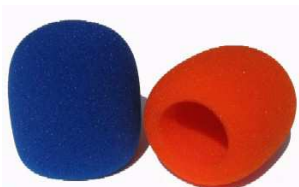


Supporto per armonica a bocca.

**Audio****Accessori per Microfoni**

MAWS2

5,04



Cappucci antisoffio per microfono - Colori assortiti - Misura media - Conf. da 5.

MAWS1

5,85

Cappucci antisoffio per microfono - Colori assortiti - Misura grande - Conf. da 5.

MSH1B

3,43



Supporto da asta per microfono - A pinza - Colore: Nero.

MSH2B

2,82



Supporto da asta per microfono - Standard - Colore: Nero.

MS1400

61,51



Asta microfonica telescopica - In metallo cromato.